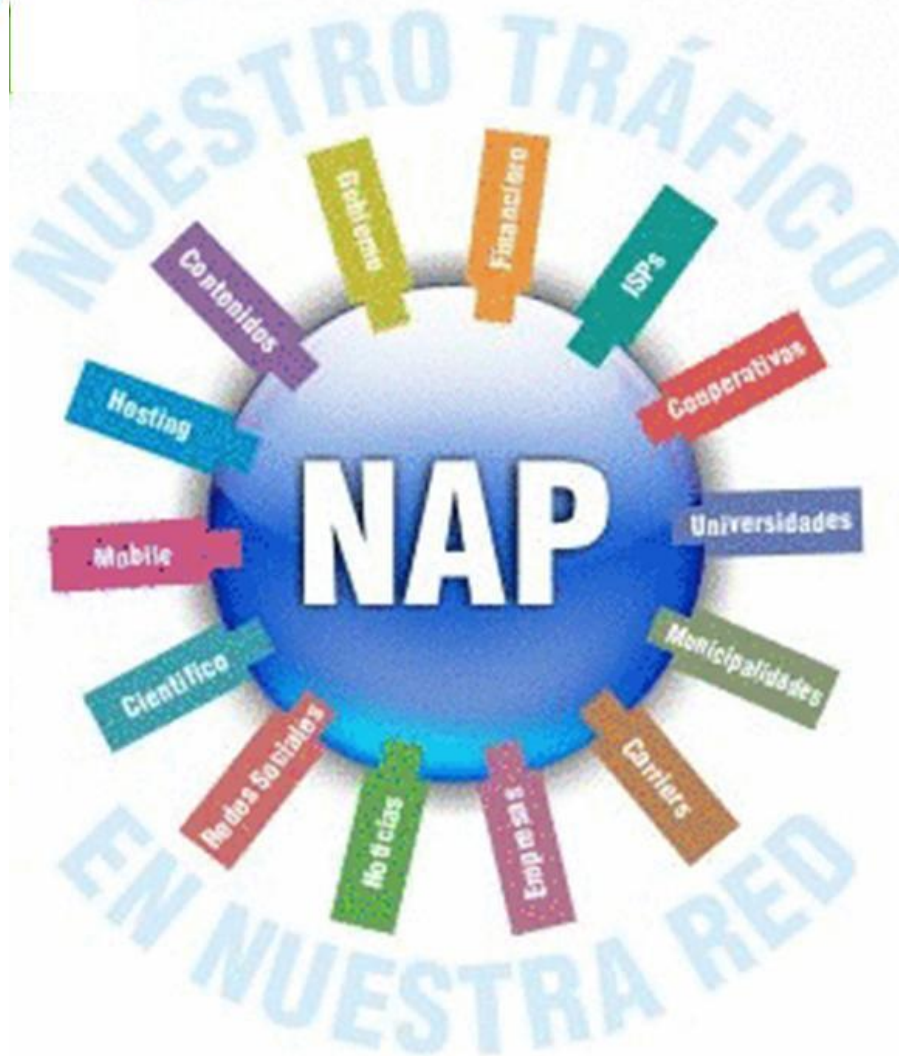




NAPs CABASE

¿Cómo Formar Parte?

¿Quiénes deberían participar?



Objetivo:

1. **Eficientizar el ruteo de Internet**
2. **Mejorar la calidad de servicio y velocidad de acceso**
3. **Reducir los costos de interconexión.**

Requisitos para Participar



- 1. POSEER UN ASN – N° de Sistema Autónomo
SE GESTIONA EN LACNIC (VALOR U\$S 1.000 única vez)**
- 2. POSEER BLOQUE MINIMO DE DIRECCIONES IP
SE GESTIONA EN LACNIC . (VALOR MÍNIMO U\$S 900 ANUAL)**
- 3. ASOCIARSE A CABASE
Cámara Argentina de Internet - Cabase**

NO HACE FALTA POSEER LICENCIAS DE LA CNC

Requisitos para conformar un NAP Regional



- **1 Miembro CARRIER**
- **3 o + Empresas Interesadas**
- **100 o + Mb de Tráfico a Internet en conjunto (mínimo inicial)**

Pasos y Tiempos



- 1. Reunión Introductoria con los Interesados**
 - 1. Firma de CARTA DE INTENCIÓN**

- 2. Presentación Oferta Económica – Miembro Carrier**
 - 1. Tráfico NACIONAL RED CABASE y Tráfico IP**

- 3. Reunión Definitoria y Firma del Acta Constitutiva**
 - 1. Socios Fundadores, Solicitud de Asociación a CABASE**
 - 2. Firma del Reglamento Op. y Manual de Proced. del NAP**

- 4. Conexión Técnica al NAP**
 - 1. Presentación Proyecto Técnico**
 - 2. Firma de Acuerdos Uso CACHES**
 - 3. Conexión Física y Pruebas**

- 5. Tiempo del Proceso: entre 30 y 90 días.**

Asociación a la Cámara Argentina de Internet - CABASE



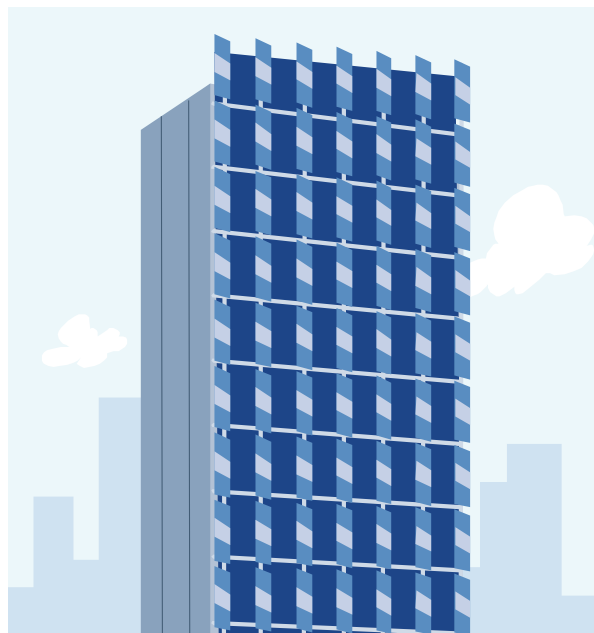
Matrícula: \$ 2.000 (única vez)

	Interior	AMBA
Abono Mensual	\$ 950	\$ 1.100

Se factura Bimestralmente

Costo Mensual del NAP

Sin Fines de Lucro



EXPENSAS

=

NAP



**PRORRATEO DE GASTOS
MENSUALES**

Prorrateo por PUNTOS NAP



Conexión Física y Tabla de Equivalencias que se utiliza para prorratear gastos e ingresos en forma proporcional entre los miembros del NAP.

<u>BOCA DEL SWITCH</u>	<u>EQUIVALENCIA PUNTOS NAP</u>
100 Mb	2 Puntos
200 Mb	3 Puntos
1 Gb	6 Puntos
2 Gb	11 Puntos
10 Gb	29 Puntos
20 Gb	43 Puntos
1 Unidad de Rack	1 Punto
Rack Completo	45 Puntos
Conexión Bilateral	1 Punto cada Miembro

Asociación al NAP



Socios FUNDADORES

Aporte inicial: aprox. \$ 5.000 (única vez)
Fondo de Reserva: equivalente a U\$S 500

Cuota Mensual: \$ prorrateo de gastos

Valor de Referencia: **1 PUNTO NAP = entre \$400 / \$500**

Ejemplo miembro conectado a 100 Mb = \$ 900

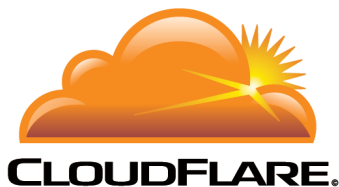
Acuerdos de Peering



Acuerdos Actuales y Caches



- **Próximamente**



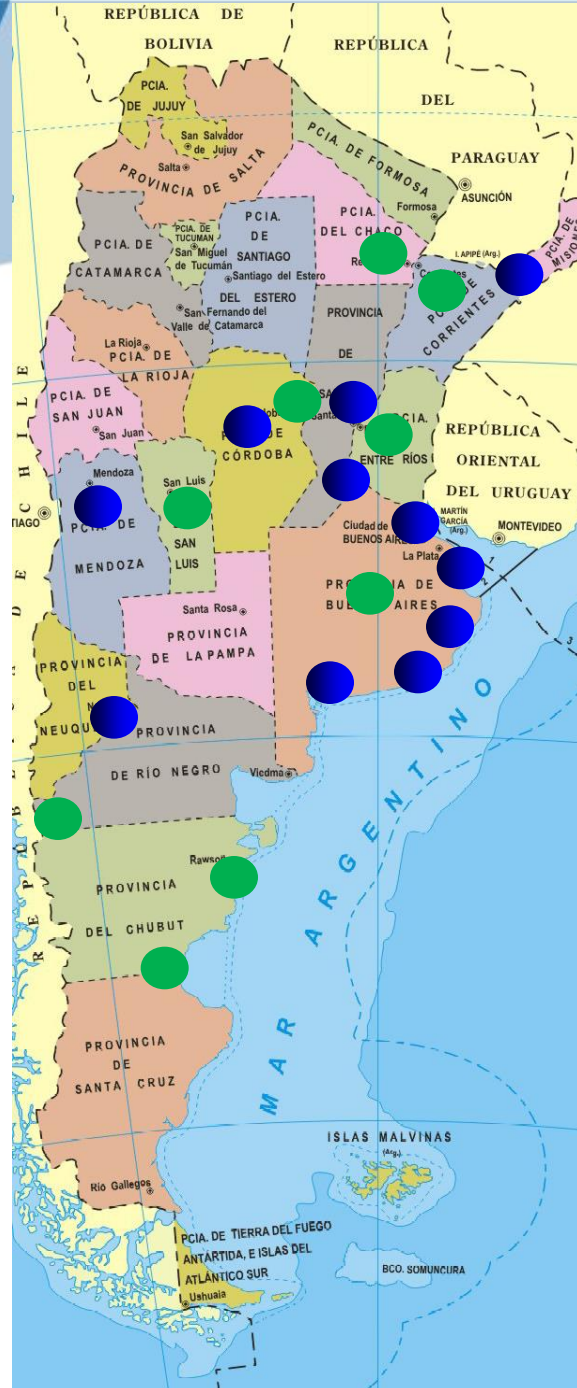
NAPs CABASE REGIONALES 2014

info@cabase.org.ar



Ciudades!
BUENOS AIRES
NEUQUÉN
ROSARIO
SANTA FE
MENDOZA
PARTIDO DE LA COSTA
BAHÍA BLANCA
CÓRDOBA
LA PLATA
MAR DEL PLATA
POSADAS

Prximamente:
BARILOCHE
PARANÁ
SUNCHALES
RESISTENCIA
CORRIENTES
LA MATANZA
MADRYN / TRELEW
COMODORO RIVADAVIA
OLAVARRIA
SAN LUIS



RED NACIONAL NAPS CABASE



PARA LA APERTURA DE UN NAP REGIONAL

Contactarse con CABASE

WWW.CABASE.ORG.AR

info@cabase.org.ar

Esquema NAP's de CABASE

