



# 10º Encuentro Regional de Telecomunicaciones Rosario - Argentina



Este informe, incluyendo los gráficos que pudiera llevar como anexos, contiene información confidencial. Si ha recibido este informe por error, le rogamos que lo destruya inmediatamente así como todas sus copias, notifique al remitente y se abstenga de usar, revelar, distribuir, imprimir o copiar ninguna de las partes de este informe. Cualquier opinión expresada en este documento proviene del remitente, excepto cuando el mensaje establezca lo contrario y el remitente esté autorizado para establecer que dichas opiniones provienen de alguna de las sociedades de Expopase.



# **10º Encuentro Regional de Telecomunicaciones**

Centro de Convenciones Patio de la Madera

**27 y 28 de Junio de 2007**

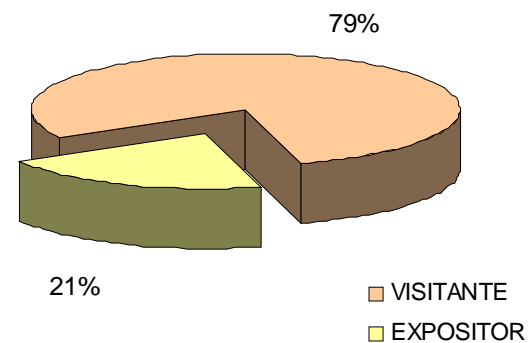
Rosario - Argentina

Datos provistos por:



## ASISTENTES SEGUN CATEGORIAS

DESCRIPCION	CANTIDAD	PORCENTAJE
VISITANTE	694	79,04%
EXPOSITOR	184	20,96%
<b>TOTAL</b>	<b>878</b>	<b>100,00%</b>

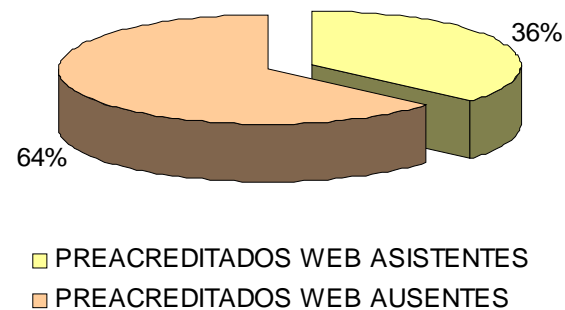


Datos provistos por:



## VISITANTES PREACREDITADOS WEB ASISTENTES Vs. AUSENTES

DESCRIPCION	CANTIDAD	PORCENTAJE
PREACREDITADOS WEB ASISTENTES	253	36,30%
PREACREDITADOS WEB AUSENTES	444	63,70%
<b>TOTAL</b>	<b>697</b>	<b>100,00%</b>

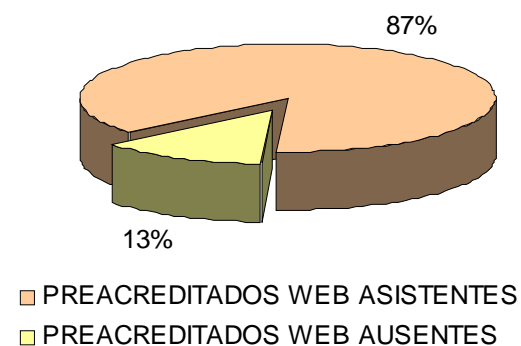


Datos provistos por:



## EXPOSITORES PREACREDITADOS WEB ASISTENTES Vs. AUSENTES

DESCRIPCION	CANTIDAD	PORCENTAJE
PREACREDITADOS WEB ASISTENTES	112	86,82%
PREACREDITADOS WEB AUSENTES	17	13,18%
<b>TOTAL</b>	<b>129</b>	<b>100,00%</b>



Datos provistos por:



## VISITANTES ACREDITADOS IN SITU POR DIA

DESCRIPCION	CANTIDAD	PORCENTAJE
VISITANTES DIA MIÉRCOLES	125	47,89%
VISITANTES DIA JUEVES	136	52,11%
<b>TOTAL</b>	<b>261</b>	<b>100,00%</b>

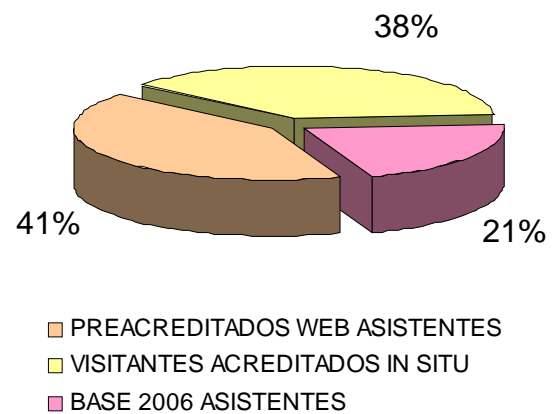


Datos provistos por:



## PREACREDITADOS ASISTENTES Vs. ACREDITADOS IN SITU

DESCRIPCION	CANTIDAD	PORCENTAJE
PREACREDITADOS WEB ASISTENTES	365	41,57%
VISITANTES ACREDITADOS IN SITU	333	37,93%
BASE 2006 ASISTENTES	180	20,50%
<b>TOTAL</b>	<b>878</b>	<b>100,00%</b>

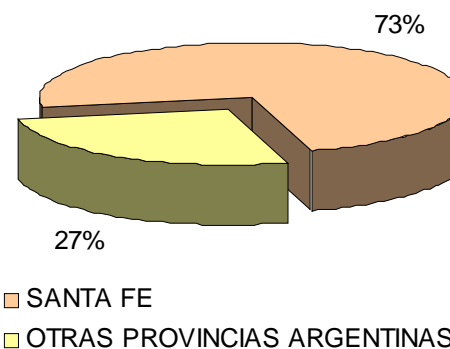


Datos provistos por:



## VISITANTES ASISTENTES POR PROVINCIA

DESCRIPCION	CANTIDAD	PORCENTAJE
SANTA FE	498	72,28%
BUENOS AIRES	81	11,76%
CORDOBA	35	5,08%
ENTRE RIOS	28	4,06%
FORMOSA	11	1,60%
CHACO	4	0,58%
JUJUY	4	0,58%
SANTIAGO DEL ESTERO	4	0,58%
CORRIENTES	4	0,58%
MENDOZA	3	0,44%
TUCUMAN	3	0,44%
SAN JUAN	2	0,29%
MISIONES	1	0,15%
NEUQUEN	1	0,15%
SAN LUIS	1	0,15%
SIN INFO	4	0,58%
<b>TOTAL PROVINCIAS ARGENTINAS</b>	<b>684</b>	<b>99,27%</b>
ASUNCIÓN (PARAGUAY)	2	0,29%
SAN PABLO (BRASIL)	3	0,44%
<b>TOTAL</b>	<b>689</b>	<b>100,00%</b>



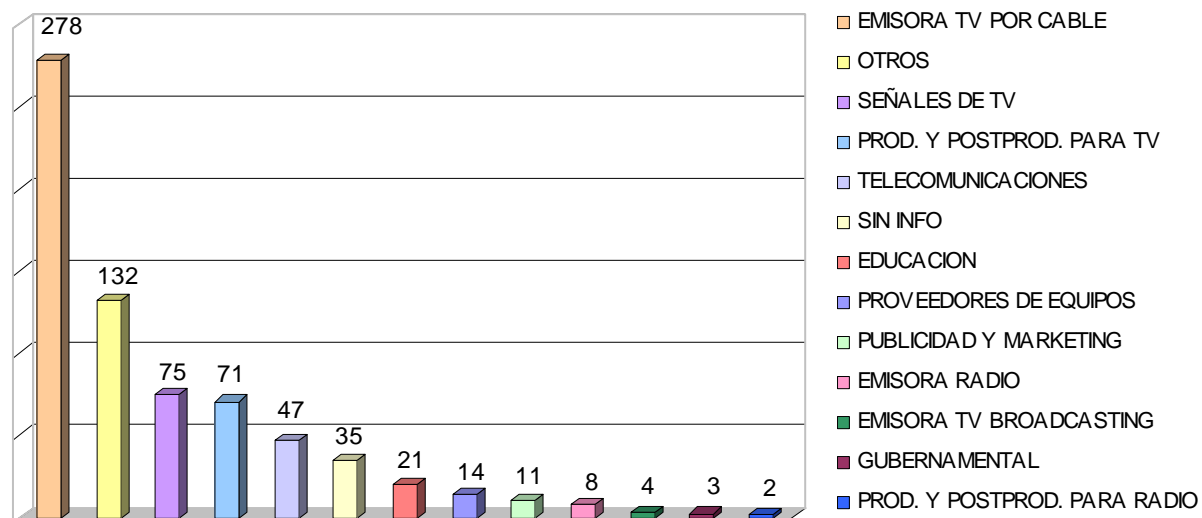
Datos provistos por:





## VISITANTES ASISTENTES POR RUBRO

DESCRIPCION	CANTIDAD
EMISORA TV POR CABLE	278
EMISORA TV BROADCASTING	4
EMISORA RADIO	8
PROD. Y POSTPROD. PARA TV	71
PROD. Y POSTPROD. PARA RADIO	2
TELECOMUNICACIONES	47
SEÑALES DE TV	75
PUBLICIDAD Y MARKETING	11
EDUCACION	21
GUBERNAMENTAL	3
PROVEEDORES DE EQUIPOS	14
OTROS	132
SIN INFO	35

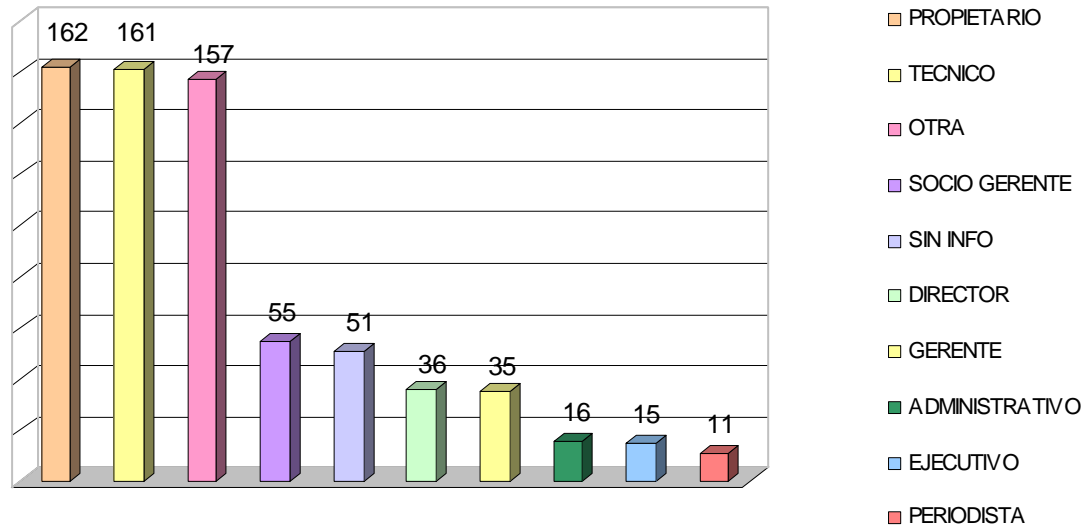


Datos provistos por:



## VISITANTES ASISTENTES POR FUNCION

DESCRIPCION	CANTIDAD
PROPIETARIO	162
DIRECTOR	36
SOCIO GERENTE	55
GERENTE	35
EJECUTIVO	15
ADMINISTRATIVO	16
TECNICO	161
PERIODISTA	11
OTRA	157
SIN INFO	51

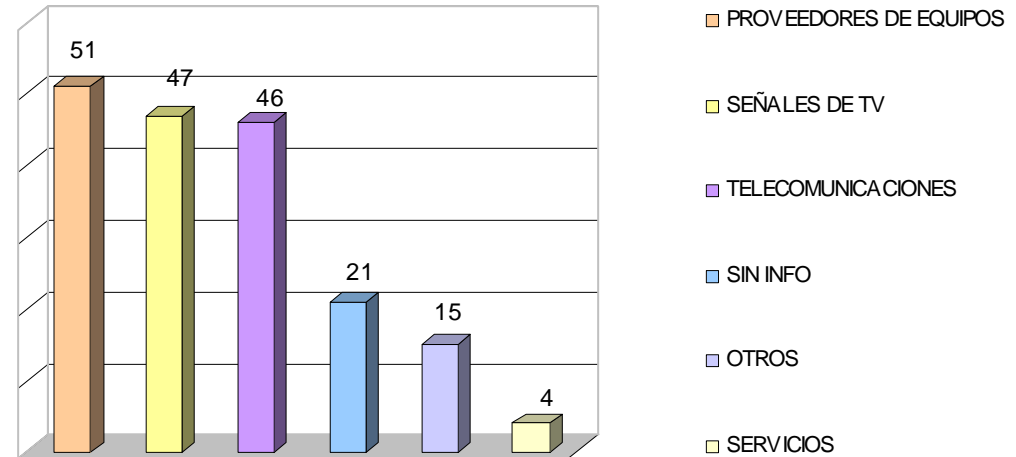


Datos provistos por:



## EXPOSITORES ASISTENTES POR RUBRO

DESCRIPCION	CANTIDAD
EMISORA TV POR CABLE	0
EMISORA TV BROADCASTING	0
EMISORA RADIO	0
PROD. Y POSTPROD. PARA TV	0
PROD. Y POSTPROD. PARA RADIO	0
TELECOMUNICACIONES	46
SEÑALES DE TV	47
PUBLICIDAD Y MARKETING	0
EDUCACION	0
GUBERNAMENTAL	0
PROVEEDORES DE EQUIPOS	51
SERVICIOS	4
OTROS	15
SIN INFO	21

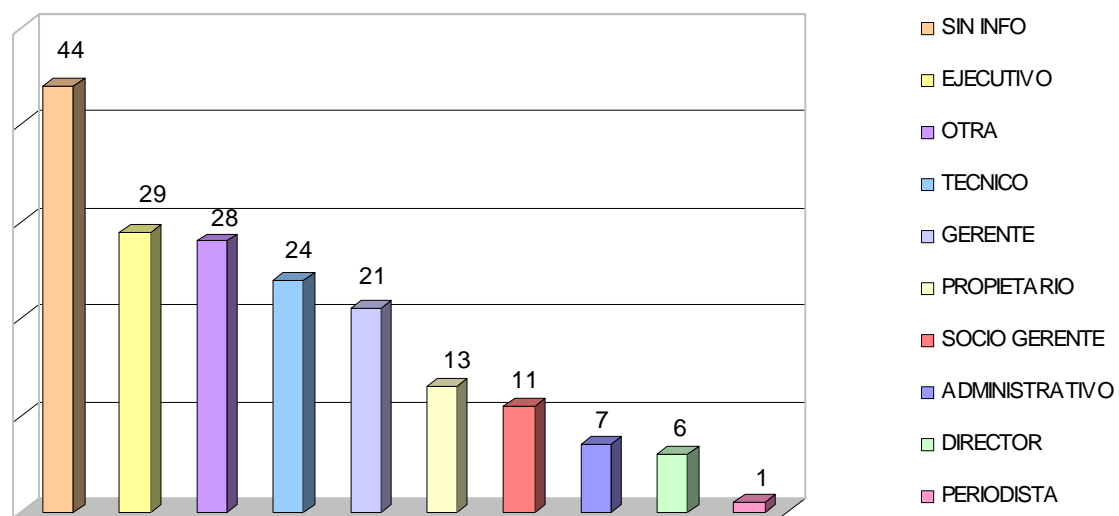


Datos provistos por:



## EXPOSITORES ASISTENTES POR FUNCION

DESCRIPCION	CANTIDAD
PROPIETARIO	13
DIRECTOR	6
SOCIO GERENTE	11
GERENTE	21
EJECUTIVO	29
ADMINISTRATIVO	7
TECNICO	24
PERIODISTA	1
OTRA	28
SIN INFO	44

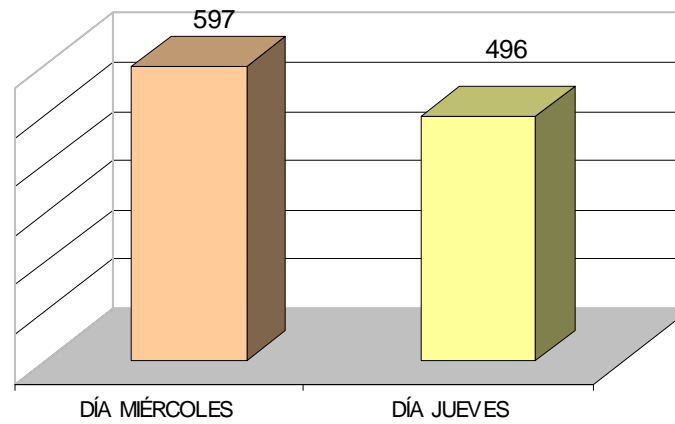


Datos provistos por:



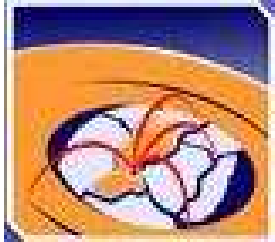
## INGRESOS POR DÍA

DESCRIPCION	CANTIDAD	PORCENTAJE
DÍA MIÉRCOLES	597	54,62%
DÍA JUEVES	496	45,38%
<b>TOTAL</b>	<b>1093</b>	<b>100,00%</b>



Datos provistos por:





# 10º Encuentro Regional de Telecomunicaciones Rosario - Argentina

GRACIAS POR UTILIZAR LOS SERVICIOS DE



La presente evaluación estadística fue elaborada con la información extraída de la base de datos del evento.

Estos gráficos son el máximo resultado posible de obtener con la información recibida.

Por razones de seguridad y confidencialidad establecidas en nuestro Manual de Calidad, Certificación ISO 9000: 2000 N° 106152 BVQI, este informe y todo su contenido será destruido a los 07 (siete) días de entregado.

Cualquier consulta con respecto a estos puntos comuníquese a [info@expopase.com](mailto:info@expopase.com), o al siguiente teléfono:

Oficina Madrid: +34 913 833 875

Oficina Quito: +593 (2) 2261 973

Oficina Monterrey: +52 (81) 8122 5860

Oficina Buenos Aires: +54 (11) 4381 0455

Oficina Rosario: +54 (341) 440 6016

**Contraseña Evento: 10 Telecomunicaciones**