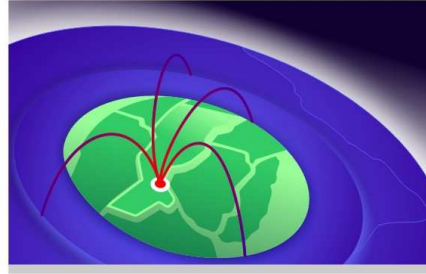


13 Encuentro Regional de Telecomunicaciones

TELEVISION · RADIO · CABLE · INTERNET · TELEFONIA IP · TV DIGITAL



Este informe, incluyendo los gráficos que pudiera llevar como anexos, contiene información confidencial. Si ha recibido este informe por error, le rogamos que lo destruya inmediatamente así como todas sus copias, notifique al remitente y se abstenga de usar, revelar, distribuir, imprimir o copiar ninguna de las partes de este informe. Cualquier opinión expresada en este documento proviene del remitente, excepto cuando el mensaje establezca lo contrario y el remitente esté autorizado para establecer que dichas opiniones provienen de alguna de las sociedades de Expopase.



13 Encuentro Regional de Telecomunicaciones

TELEVISION · RADIO · CABLE · INTERNET · TELEFONIA IP · TV DIGITAL

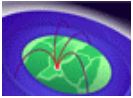
Patio de la Madera

19, 20 y 21 de Mayo de 2009

Rosario - Argentina

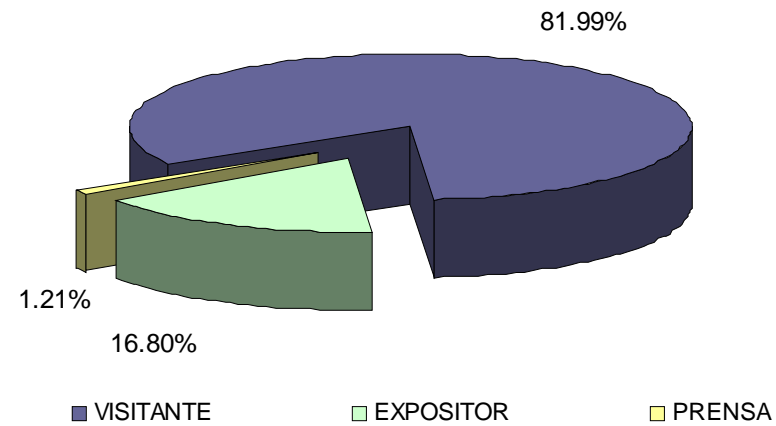
Datos provistos por:





ASISTENTES SEGUN CATEGORIAS

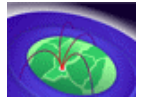
DESCRIPCION	CANTIDAD	PORCENTAJE
VISITANTE	610	81.99%
EXPOSITOR	125	16.80%
PRENSA	9	1.21%
TOTAL	744	100.00%



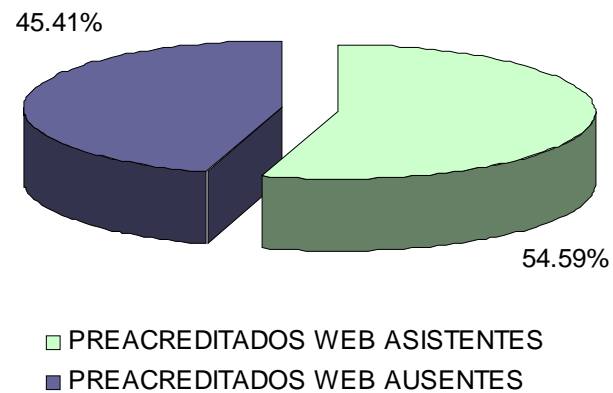
Datos provistos por:



VISITANTES PREACREDITADOS WEB ASISTENTES Vs. AUSENTES



DESCRIPCION	CANTIDAD	PORCENTAJE
PREACREDITADOS WEB ASISTENTES	351	54.59%
PREACREDITADOS WEB AUSENTES	292	45.41%
TOTAL	643	100.00%



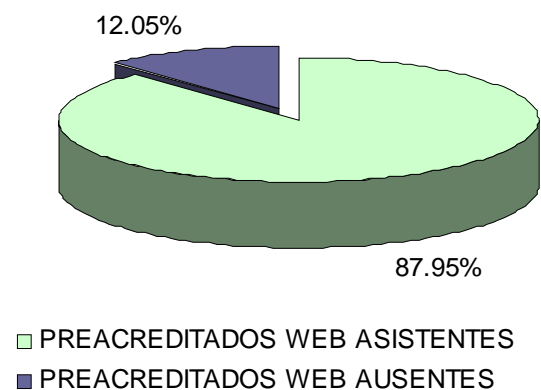
Datos provistos por:



EXPOSITORES PREACREDITADOS WEB ASISTENTES Vs. AUSENTES

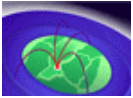


DESCRIPCION	CANTIDAD	PORCENTAJE
PREACREDITADOS WEB ASISTENTES	73	87.95%
PREACREDITADOS WEB AUSENTES	10	12.05%
TOTAL	83	100.00%



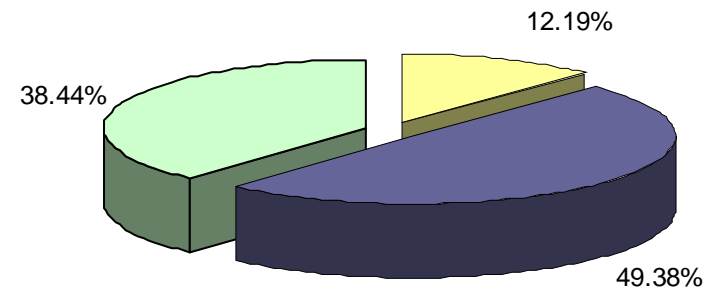
Datos provistos por:





ACREDITADOS IN SITU POR DIA

DESCRIPCION	CANTIDAD	PORCENTAJE
DIA MARTES 19	39	12.19%
DIA MIERCOLES 20	158	49.38%
DIA JUEVES 21	123	38.44%
TOTAL	320	100.00%



■ DIA MARTES 19 ■ DIA MIERCOLES 20 ■ DIA JUEVES 21

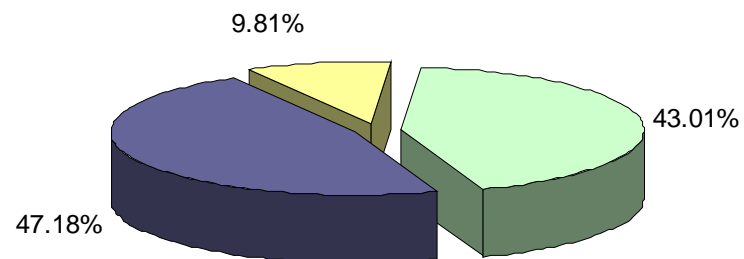
Datos provistos por:



PREACREDITADOS ASISTENTES Vs. ACREDITADOS IN SITU



DESCRIPCION	CANTIDAD	PORCENTAJE
VISITANTES PREACREDITADOS WEB ASISTENTES	351	47.18%
EXPOSITORES PREACREDITADOS WEB ASISTENTES	73	9.81%
ACREDITADOS IN SITU	320	43.01%
TOTAL	744	100.00%



- VISITANTES PREACREDITADOS WEB ASISTENTES
- EXPOSITORES PREACREDITADOS WEB ASISTENTES
- ACREDITADOS IN SITU

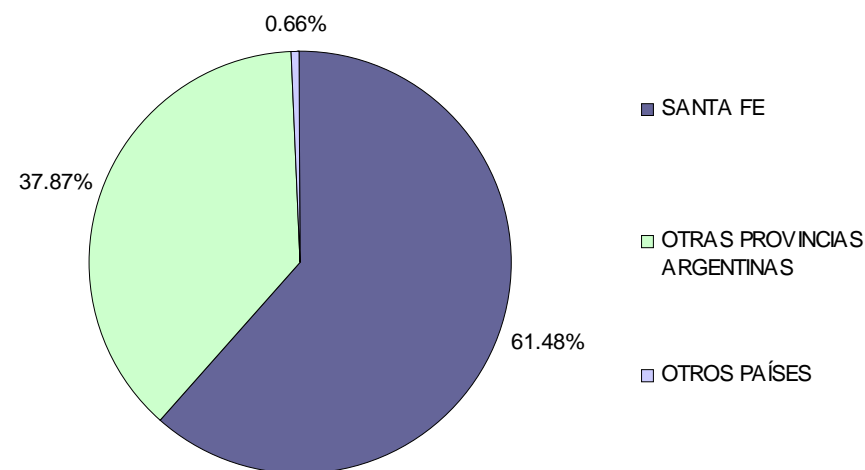
Datos provistos por:



VISITANTES ASISTENTES POR PROVINCIA

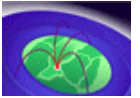


DESCRIPCION	CANTIDAD	PORCENTAJE
BUENOS AIRES	114	18.69%
CHACO	4	0.66%
CHUBUT	2	0.33%
CÓRDOBA	34	5.57%
CORRIENTES	8	1.31%
ENTRE RIOS	38	6.23%
FORMOSA	11	1.80%
JUJUY	5	0.82%
LA PAMPA	1	0.16%
MENDOZA	2	0.33%
MISIONES	2	0.33%
NEUQUEN	1	0.16%
RÍO NEGRO	2	0.33%
SALTA	1	0.16%
SAN LUIS	3	0.49%
SANTA FE	375	61.48%
SANTIAGO DEL ESTERO	3	0.49%
TOTAL PROVINCIAS ARGENTINAS	606	99.34%
ESTADOS UNIDOS	2	0.33%
CHILE	1	0.16%
PARAGUAY	1	0.16%
TOTAL	610	100.00%



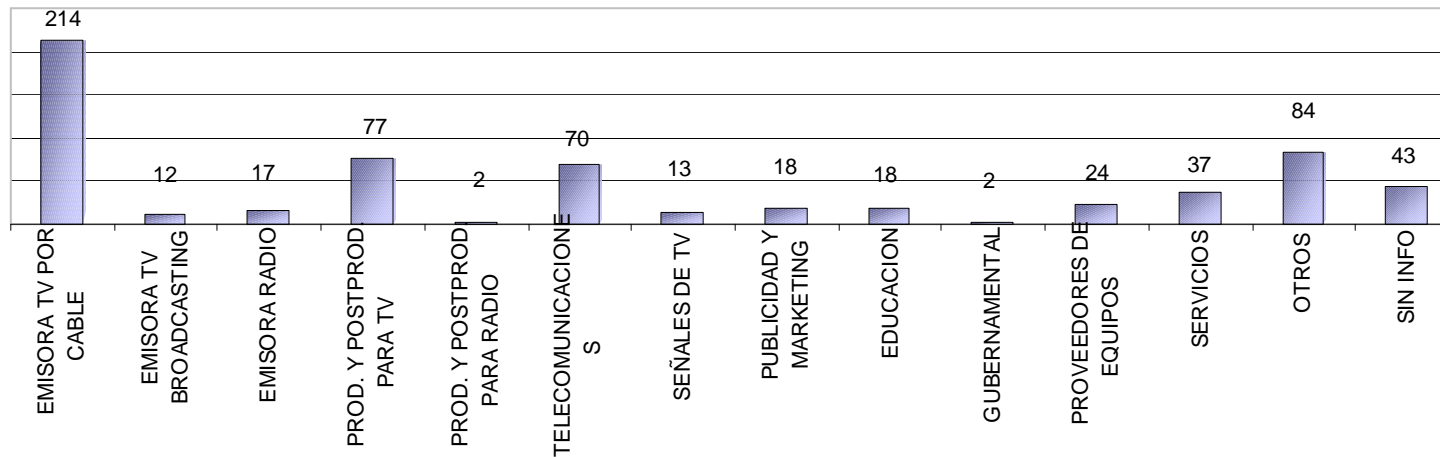
Datos provistos por:





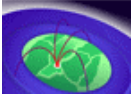
VISITANTES ASISTENTES POR RUBRO

DESCRIPCION	CANTIDAD
EMISORA TV POR CABLE	214
EMISORA TV BROADCASTING	12
EMISORA RADIO	17
PROD. Y POSTPROD. PARA TV	77
PROD. Y POSTPROD. PARA RADIO	2
TELECOMUNICACIONES	70
SEÑALES DE TV	13
PUBLICIDAD Y MARKETING	18
EDUCACION	18
GUBERNAMENTAL	2
PROVEEDORES DE EQUIPOS	24
SERVICIOS	37
OTROS	84
SIN INFO	43



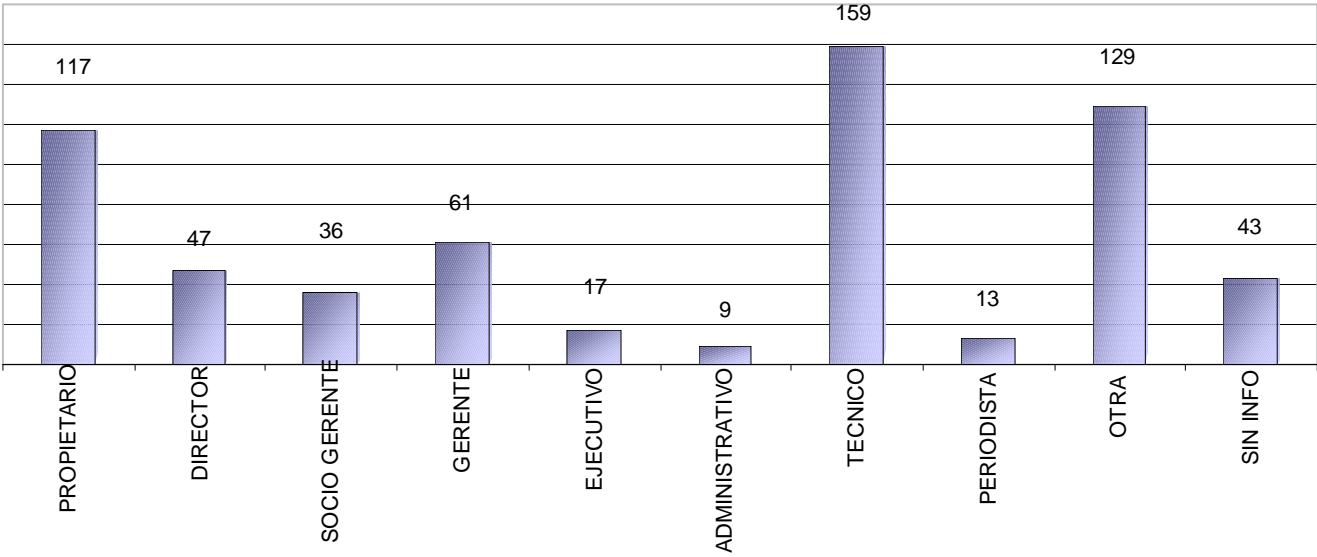
Datos provistos por:





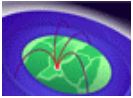
VISITANTES ASISTENTES POR FUNCION

DESCRIPCION	CANTIDAD
PROPIETARIO	117
DIRECTOR	47
SOCIO GERENTE	36
GERENTE	61
EJECUTIVO	17
ADMINISTRATIVO	9
TECNICO	159
PERIODISTA	13
OTRA	129
SIN INFO	43



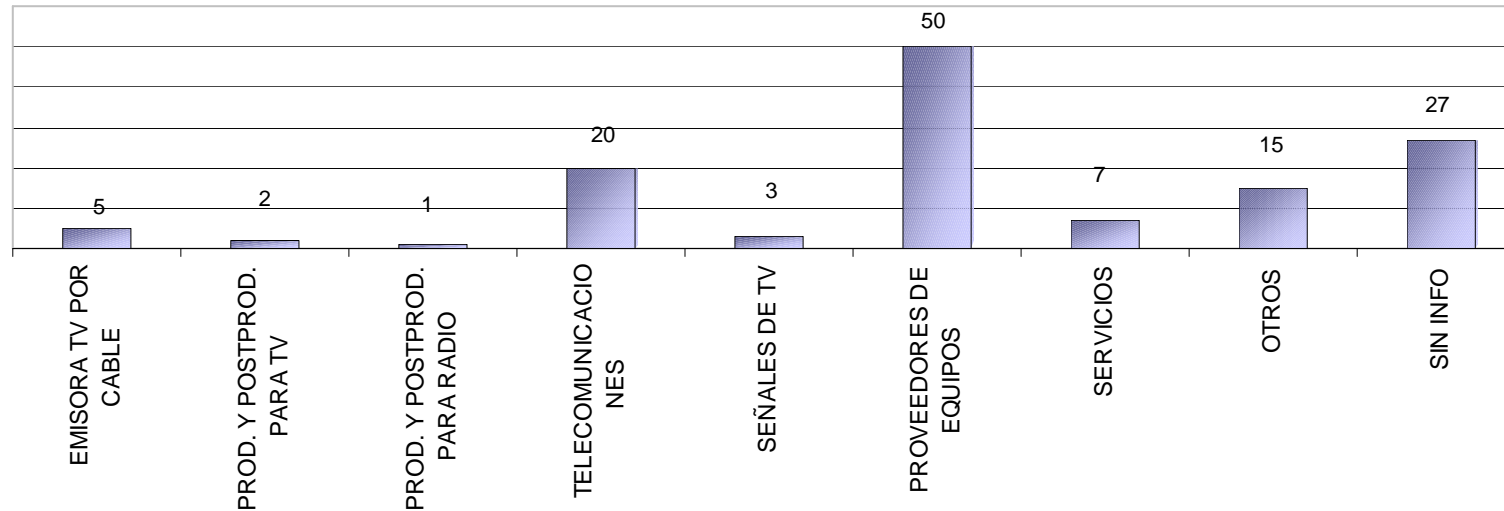
Datos provistos por:





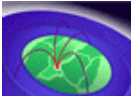
EXPOSITORES ASISTENTES POR RUBRO

DESCRIPCION	CANTIDAD
EMISORA TV POR CABLE	5
PROD. Y POSTPROD. PARA TV	2
PROD. Y POSTPROD. PARA RADIO	1
TELECOMUNICACIONES	20
SEÑALES DE TV	3
PROVEEDORES DE EQUIPOS	50
SERVICIOS	7
OTROS	15
SIN INFO	27



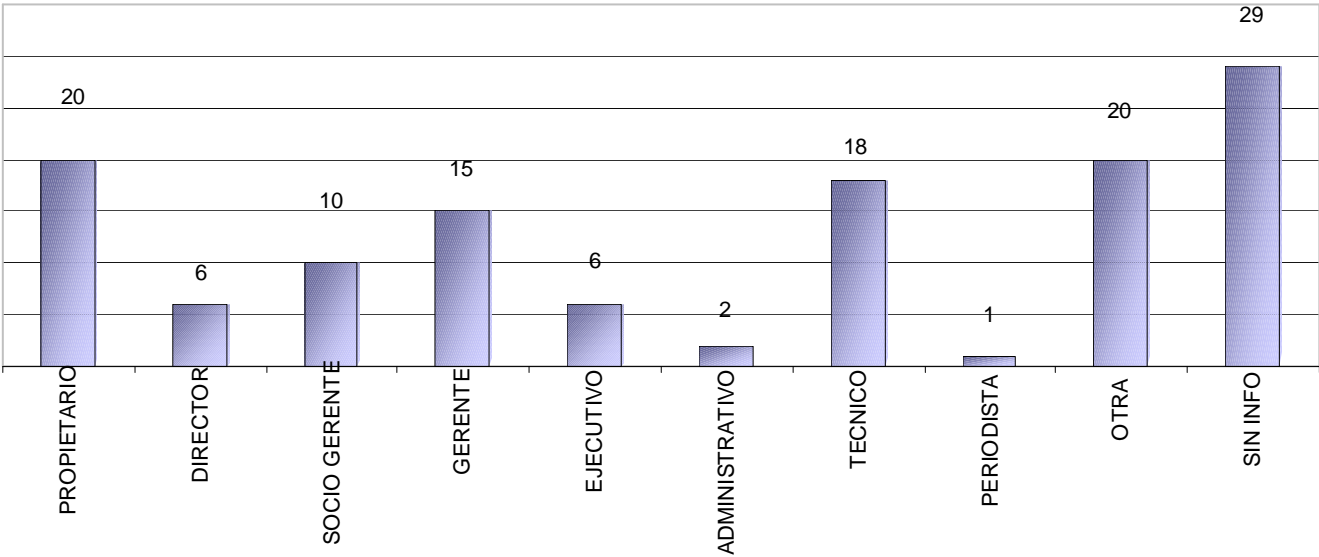
Datos provistos por:





EXPOSITORES ASISTENTES POR FUNCION

DESCRIPCION	CANTIDAD
PROPIETARIO	20
DIRECTOR	6
SOCIO GERENTE	10
GERENTE	15
EJECUTIVO	6
ADMINISTRATIVO	2
TECNICO	18
PERIODISTA	1
OTRA	20
SIN INFO	29



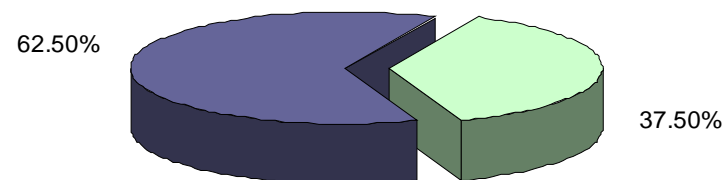
Datos provistos por:



ASISTENTES A TALLERES



DESCRIPCION	CANTIDAD	PORCENTAJE
"Ampliando los horizontes de la Edición Digital"	35	62.50%
"Cámaras de Nuevas Tecnologías: Cómo aprovecharlas al máximo!"	21	37.50%
TOTAL	56	100.00%

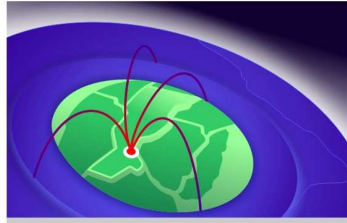


■ "Ampliando los horizontes de la Edición Digital"

■ "Cámaras de Nuevas Tecnologías: Cómo aprovecharlas al máximo!"

Datos provistos por:





13 Encuentro Regional de Telecomunicaciones

TELEVISION · RADIO · CABLE · INTERNET · TELEFONIA IP · TV DIGITAL

GRACIAS POR UTILIZAR LOS SERVICIOS DE



La presente evaluación estadística fue elaborada con la información extraída de la base de datos del evento.

Estos gráficos son el máximo resultado posible de obtener con la información recibida.

Por razones de seguridad y confidencialidad establecidas en nuestro Manual de Calidad, Certificación ISO 9000: 2000 N° 106152 BVQI, este informe y todo su contenido será destruido a los 07 (siete) días de entregado.

Cualquier consulta con respecto a estos puntos comuníquese a info@expopase.com, o al siguiente teléfono:

Oficina Madrid: +34 913 833 875

Oficina Quito: +593 (2) 2261 973

Oficina Monterrey: +52 (81) 8122 5860

Oficina Buenos Aires: +54 (11) 4381 0455

Oficina Rosario: +54 (341) 440 6016

Contraseña Evento: 13Telecomunicaciones